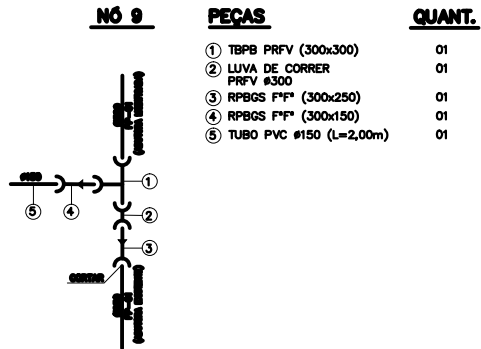
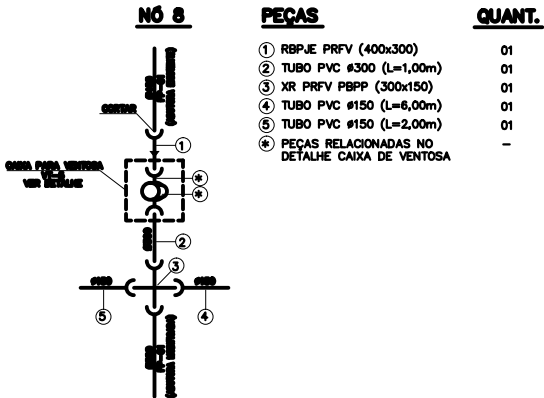
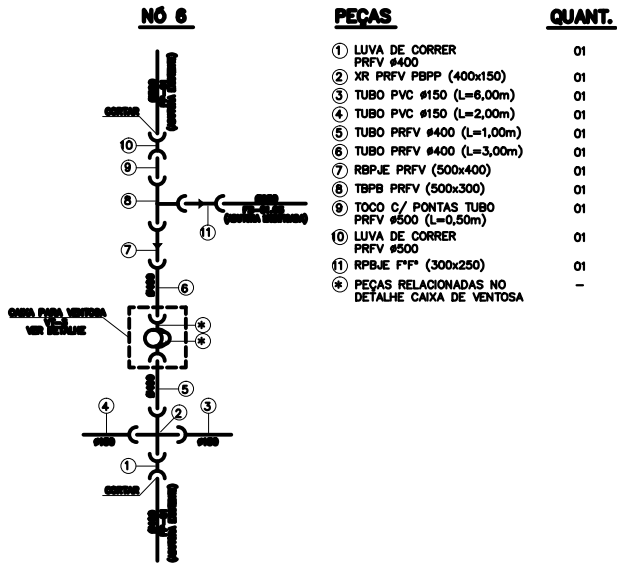


NÓS A SEREM MODIFICADOS

ADUTORA FP-01



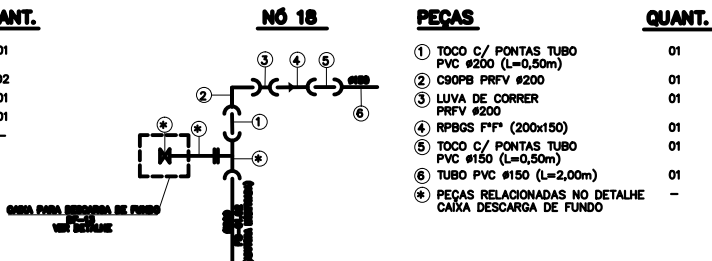
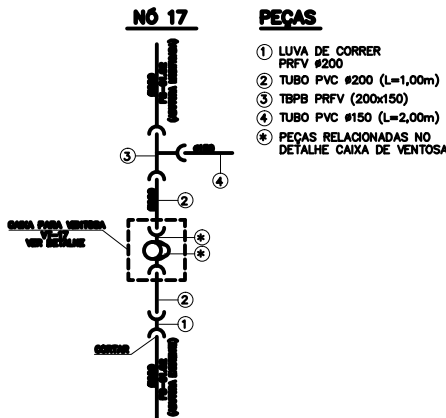
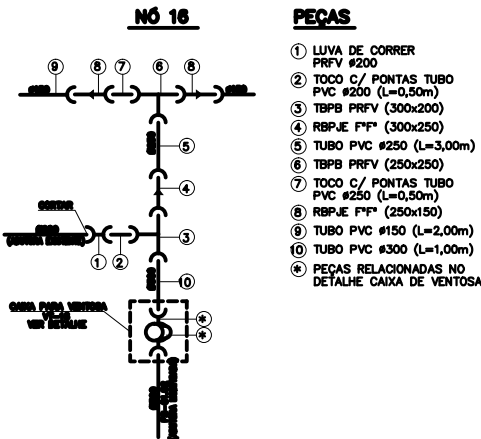
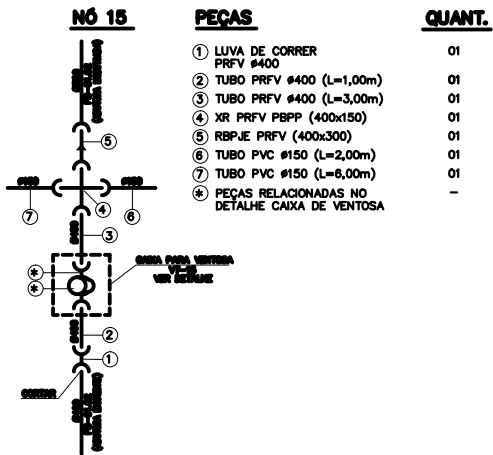
NOTAS:

- 1 - SERÃO UTILIZADAS TUBULAÇÕES DE PVC ATÉ DN 300mm E DE PRVF PARA DN > 300mm;
- 2 - AS CONEXÕES SERÃO EM F" F" OU PRVF;
- 3 - ANTES DE COMPRAR AS PEÇAS NOVAS, VERIFICAR QUAIS AS PEÇAS EXISTENTES EM ESTOQUE PARA CADA NÓ OU JÁ INSTALADAS;
- 4 - PODERÃO SER ADQUIRIDOS TUBOS E CONEXÕES DE MATERIAIS DIFERENTES DAQUELES INDICADOS, DESDE QUE ATENDAM ÀS ESPECIFICAÇÕES TÉCNICAS E SEJAM APROVADOS PELA FISCALIZAÇÃO;
- 5 - PARA PEÇAS DAS TRAVESSIAS, VER DESENHO ADU-HID-28-02;

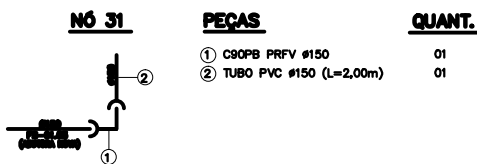
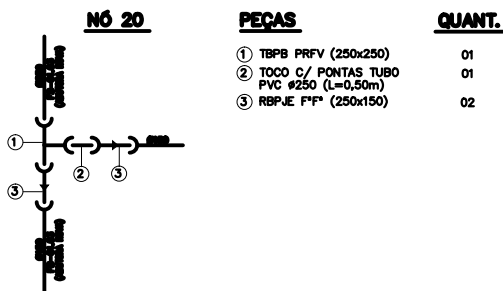
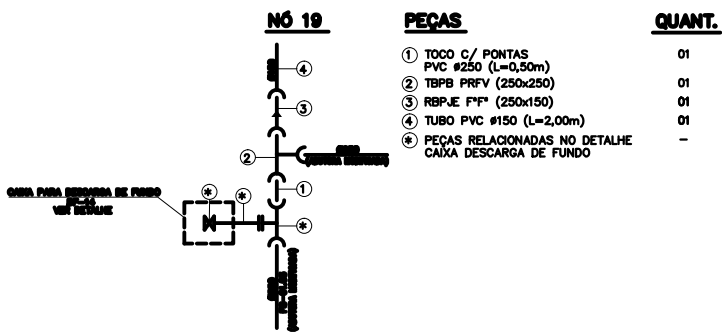
DESENHOS DE REFERÊNCIA:

1 - GER-HID-03

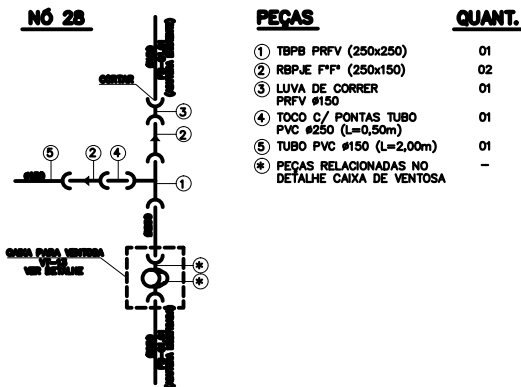
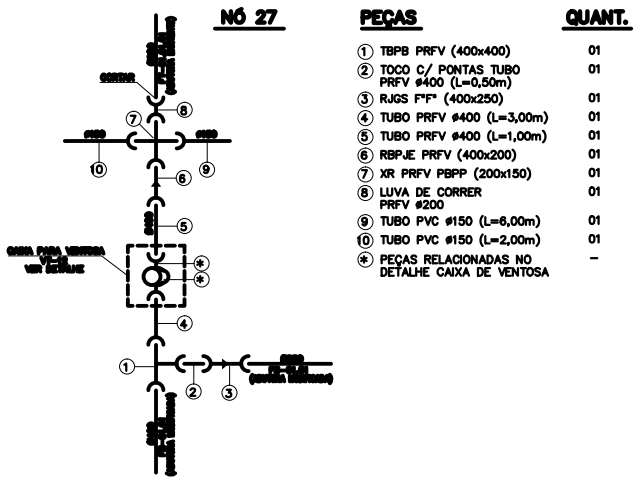
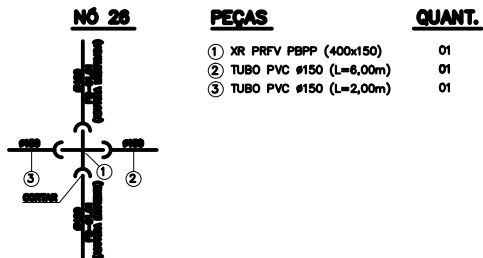
ADUTORA FS-01.02



ADUTORA FS-01.03



ADUTORA FS-01.01



REVISÃO	DESCRIÇÃO	DESENHO	VERIFICAÇÃO	APPROVAÇÃO	DATA
1	PROJETO EXECUTIVO	1	1	1	1
2	PROJETO EXECUTIVO	1	1	1	1
3	PROJETO EXECUTIVO	1	1	1	1
4	PROJETO EXECUTIVO	1	1	1	1
5	PROJETO EXECUTIVO	1	1	1	1
6	PROJETO EXECUTIVO	1	1	1	1
7	PROJETO EXECUTIVO	1	1	1	1
8	PROJETO EXECUTIVO	1	1	1	1
9	PROJETO EXECUTIVO	1	1	1	1
10	PROJETO EXECUTIVO	1	1	1	1



PROJETO BAIXO DO IRECE - ETAPA 1-A  
ATUALIZAÇÃO E ADEQUAÇÃO DO PROJETO EXECUTIVO

FASE 3 (Setor A-5)  
SISTEMA DE DISTRIBUIÇÃO  
ADUTORAS - NÓS PROJETADOS

1552-D-ADU-HID-24-04 S/ESCALA 01/2015 ADU-HID-24